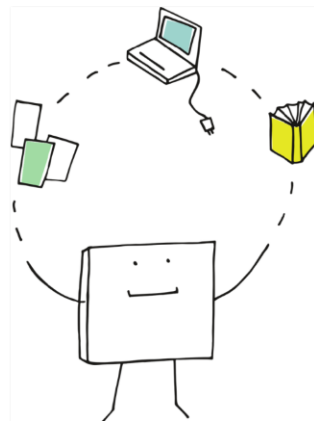


Wir suchen noch jemand Passenden ...



Betriebswirtschaftliches Forschungszentrum für
Fragen der mittelständischen Wirtschaft e.V.
an der Universität Bayreuth



als Verstärkung im Bereich Außendarstellung – Social Media eine Studentische Hilfskraft (m/w/d) für 20 - 40 Stunden / Monat

DEINE AUFGABEN:

- Betreuung der Social Media-Kanäle (u.a. LinkedIn) des Instituts
- Contenterstellung (Text und Grafik)
- Mitarbeit in betriebswirtschaftlichen Forschungsprojekten

DEIN PROFIL:

- Gute Office-Kenntnisse
- Erfahrungen im Bereich Außendarstellung & Grafikbearbeitung wünschenswert
- Erfahrung & Lösungsverständnis im Bereich Social Media gerne auch Website (WordPress)
- Längerfristige Verfügbarkeit (mind. 2 Semester) wünschenswert

WIR BIETEN DIR:

- Interessantes und praxisnahes Aufgabenspektrum
- Flexible Arbeitszeiten mit Berücksichtigung der Prüfungsphasen und faire Vergütung
- Eigenverantwortliches Arbeiten in einem jungen Team mit flachen Hierarchien

JETZT BEWERBEN!

Wir freuen uns dich kennenzulernen!

Bitte sende Deine
vollständigen Bewerbungsunterlagen per E-Mail an

bewerbung@bfm-bayreuth.de,

Betreff „Social ID: 2024-02“.

Weitere Infos unter:



<https://www.bfm-bayreuth.de>